

交付図書の訂正について

平成22年11月29日付けで入札公告を行った「常磐自動車道 新地工事」に係る交付図書の内容の一部に誤りがありましたので、下記のとおり訂正します。

平成22年12月24日

(契約責任者) 東日本高速道路株式会社東北支社

支社長 鹿島 幹男

記

1. 訂正内容

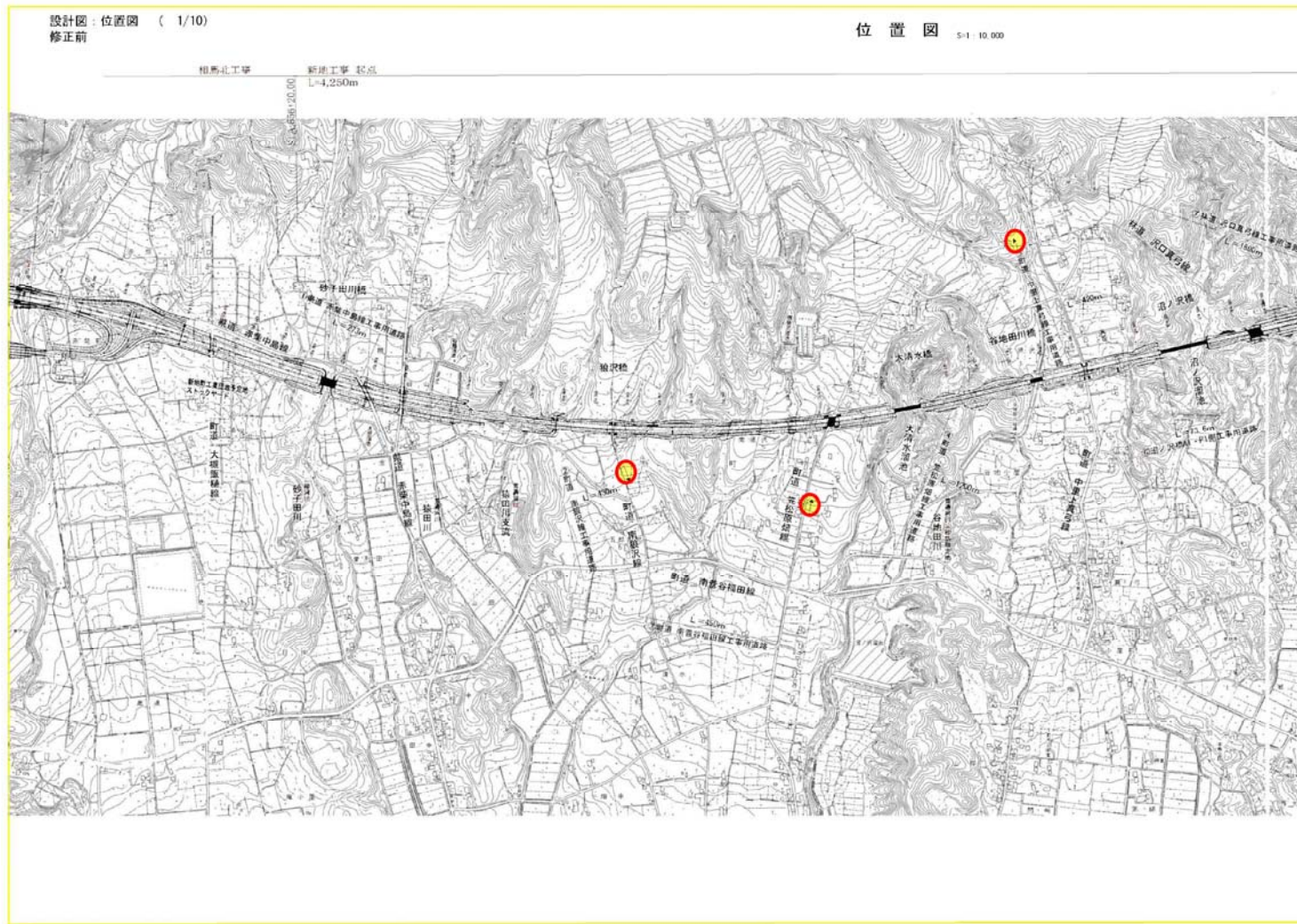
特記仕様書 P13

誤				正			
15. 再生資源及び建設副産物の活用				15. 再生資源及び建設副産物の活用			
15-1 再生資材の使用				15-1 再生資材の使用			
(1) 再生資材は、下記に示す単価表の項目の単価を構成する材料に使用するものとする。				(1) 再生資材は、下記に示す単価表の項目の単価を構成する材料に使用するものとする。			
単価表の項目	再生資材の種類	数量	摘要指針等	単価表の項目	再生資材の種類	数量	摘要指針等
2-(5) 盛土工 盛土工 A1	再生クラッシャーラン RC-40	約 1,000m <sup>3</sup>		2-(5) 盛土工 盛土工 A2	再生クラッシャーラン RC-40	約 700m <sup>3</sup>	
2-(5) 盛土工 盛土工 A2	再生クラッシャーラン RC-40	約 700m <sup>3</sup>		2-(8) 基礎材 砕石	再生クラッシャーラン RC-40	約 1,050m <sup>3</sup>	
2-(8) 基礎材 砕石	再生クラッシャーラン RC-40	約 1,050m <sup>3</sup>		4-(16) 裏込め砕石 裏込め砕石	再生クラッシャーラン RC-40	約 1,200m <sup>3</sup>	
4-(16) 裏込め砕石 裏込め砕石	再生クラッシャーラン RC-40	約 24,000m <sup>3</sup>		18-(3) 簡易舗装工 切込砕石路盤工 (t = a cm)	再生クラッシャーラン RC-40	約 26,000m <sup>2</sup>	舗装再生便覧 (社)日本道路協会
18-(3) 簡易舗装工 切込砕石路盤工 (t = a cm)	再生クラッシャーラン RC-40	約 26,000m <sup>2</sup>	舗装再生便覧 (社)日本道路協会	18-(3) 簡易舗装工 加熱アスファルト表層工 (t = a cm)	表層用再生加熱 アスファルト混合物	約 20,300m <sup>2</sup>	舗装再生便覧 (社)日本道路協会
18-(3) 簡易舗装工 加熱アスファルト表層工 (t = a cm)	表層用再生加熱 アスファルト混合物	約 20,300m <sup>2</sup>	舗装再生便覧 (社)日本道路協会				

特記仕様書 P18

誤		正	
22-1-3 盛土工		22-1-3 盛土工	
(1) 共通仕様書 2-7-1 及び 2-7-7 に規定する盛土工の作業内容は次のとおりとする。		(1) 共通仕様書 2-7-1 及び 2-7-7 に規定する盛土工の作業内容は次のとおりとする。	
単価表の項目	作業内容	単価表の項目	作業内容
盛土工 A1	購入材(RC-40)を使用して C-P 被覆土を施工するもの 1) C-P 被覆土の運搬、敷均し、締固め	盛土工 A1	購入材を使用して C-P 被覆土を施工するもの 1) C-P 被覆土の運搬、敷均し、締固め
盛土工 A2	購入材(RC-40)を使用して STA589+40～STA590+40 の基盤排水層を施工するもの。 1) 平場盛土の運搬、敷均し、締固め	盛土工 A2	購入材(RC-40)を使用して STA589+40～STA590+40 の基盤排水層を施工するもの。 1) 平場盛土の運搬、敷均し、締固め
盛土工 B1	他工区からの流用土を使用して下部路体、上部路体を施工するもの 1) 下部路体、上部路体の敷均し、締固め 2) 砂子田川河川改修箇所の埋戻し 3) 含水量の調節	盛土工 B1	他工区からの流用土を使用して下部路体、上部路体を施工するもの 3) 下部路体、上部路体の敷均し、締固め 4) 砂子田川河川改修箇所の埋戻し 3) 含水量の調節
盛土工 B2	他工区からの流用材を使用して上部路床を施工するもの 1)新地町工業団地予定地ストックヤードにおける掘削、積込み 2) 上部路床の運搬、敷均し、締固め	盛土工 B2	他工区からの流用材を使用して上部路床を施工するもの 1)新地町工業団地予定地ストックヤードにおける掘削、積込み 2) 上部路床の運搬、敷均し、締固め

設計図書 平面図 1/10 (訂正箇所 位置図示す矢印 →を削除)



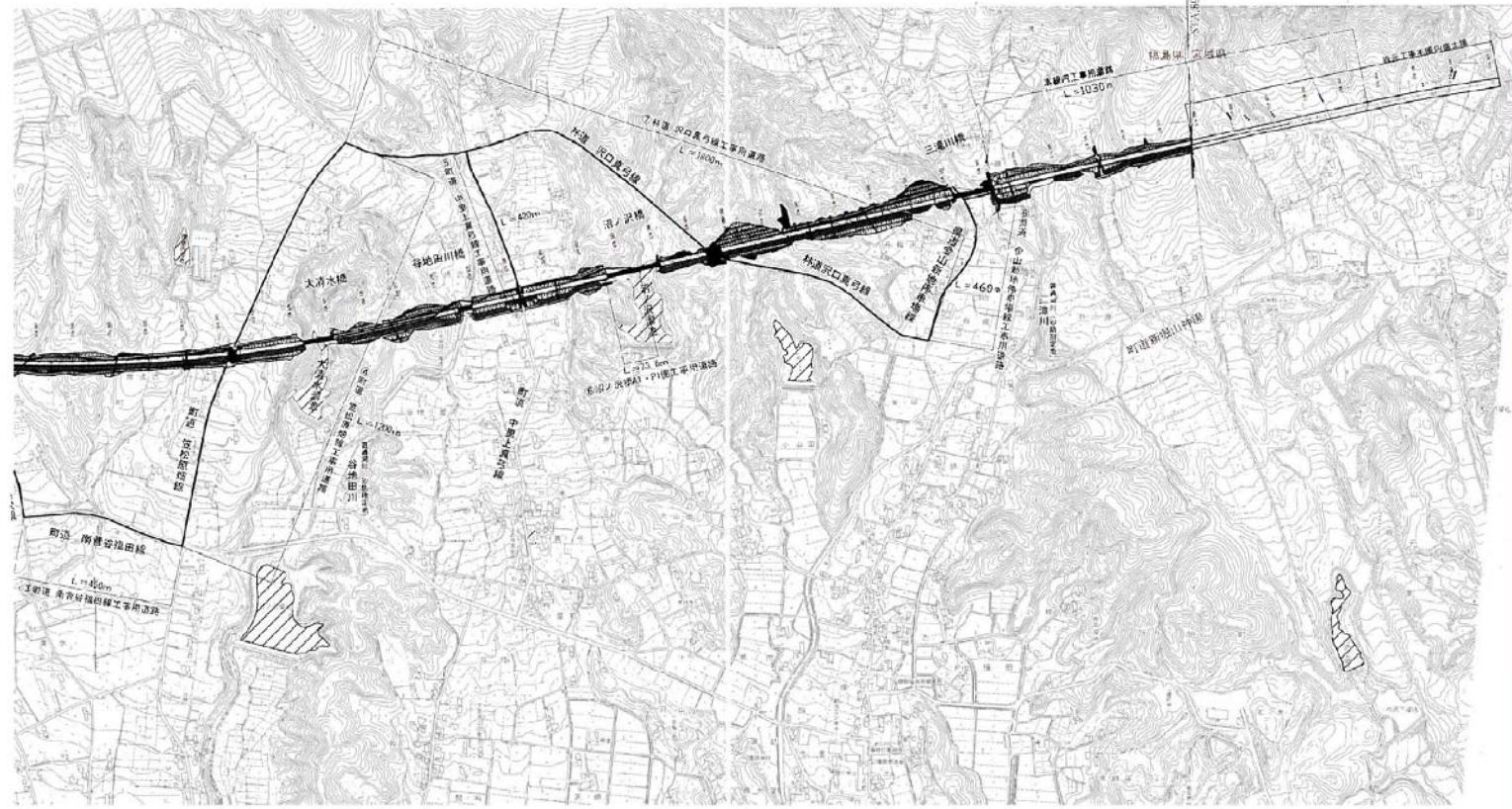




新築工事 概算	
位置図	
図面の縮尺	1/10,000
縮尺	1/10,000 縮尺欄 1/10
製図会社名	株式会社 坂元工事
製図者名	坂元工事 坂元工事事務所

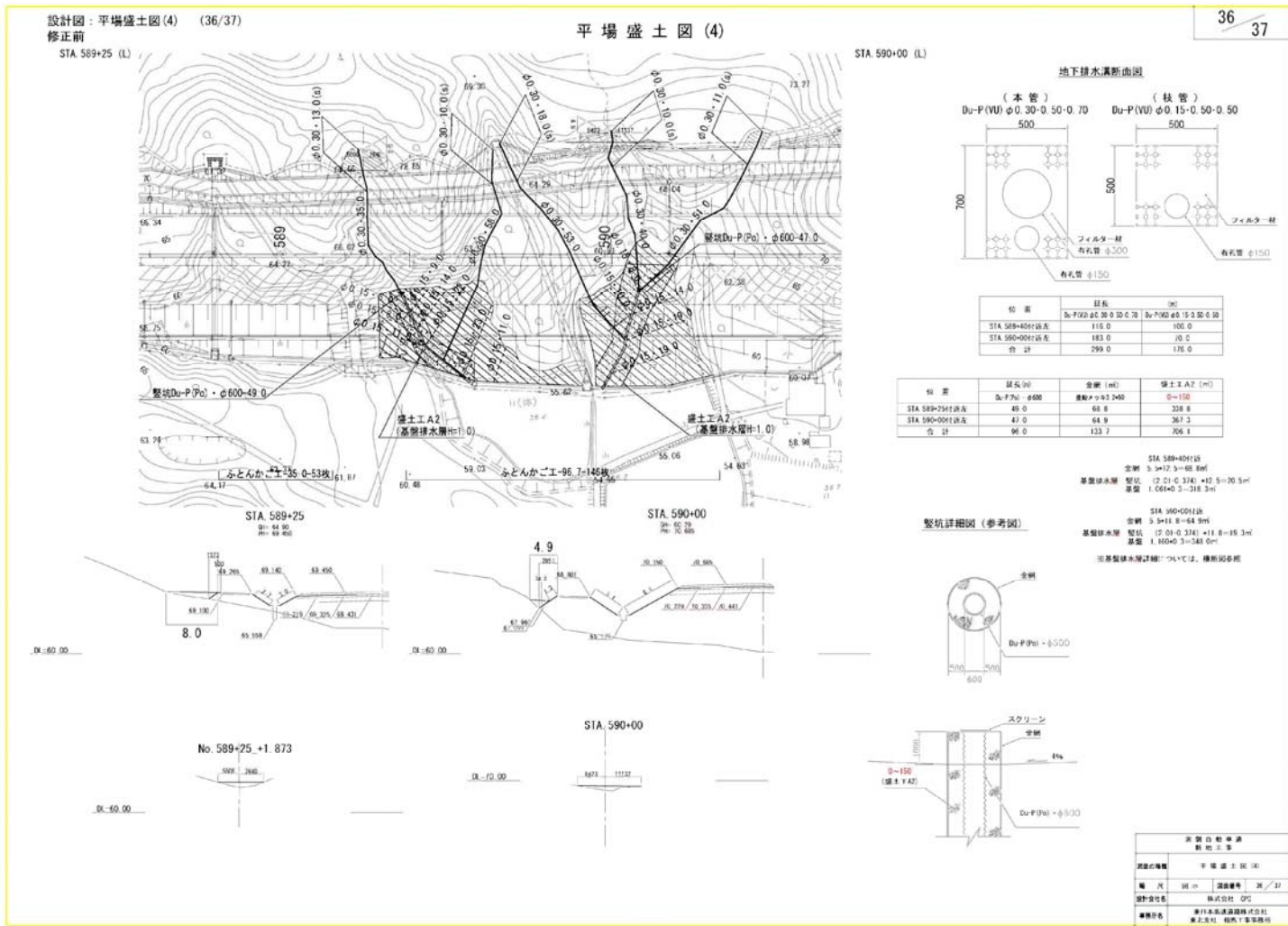




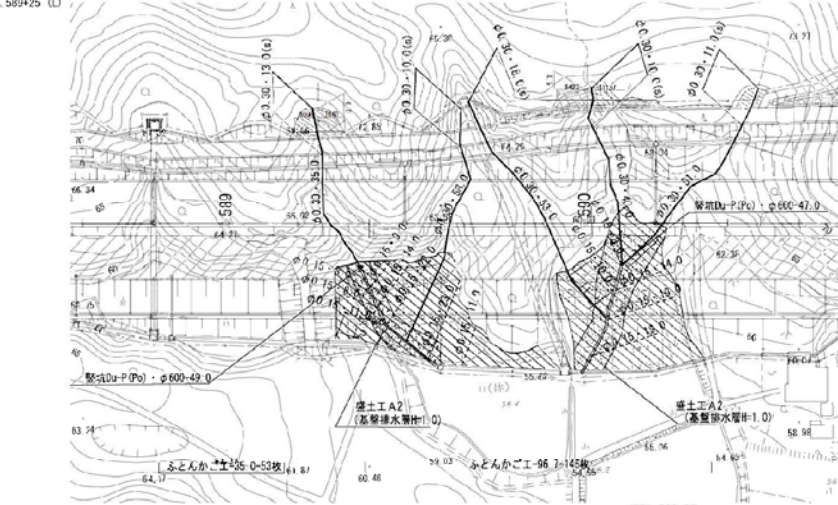


東海旅客線		
第三区画		
図面の種類	位置図	
縮尺	1:10,000	縮尺
図面番号	3/4	
設計者	株式会社 国土院	
設計者	国土院	
設計者	国土院	
設計者	国土院	
設計者	国土院	

設計図面 付帯工 36/37 (訂正箇所 盛土工A2 の材料規格 0~150→RC40)

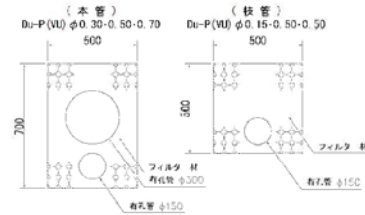


STA 589+25 (L)



STA 590+00 (L)

地下排水溝断面図



位置	管長 (m)	管径 (φ)
STA 589+40付点	114.0	100.0
STA 590+30付点	183.0	70.0
合計	297.0	170.0

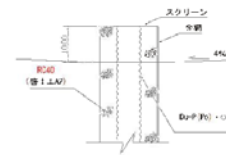
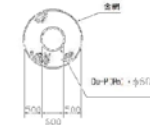
区画	延長 (m)		管径 (φ)	管長 (m)
	本管	枝管		
STA 589+40付点	43.0	69.8	100.0	308.8
STA 590+30付点	47.0	64.9	70.0	307.3
合計	90.0	134.7		706.1

STA 589+40付点  
面積 3.3x17.3=56.81㎡  
高層排水層 厚さ (2.0+0.3)×12.5=30.375  
厚さ 1.50+0.3=1.80m

STA 590+30付点  
面積 3.5x11.8=41.3㎡  
高層排水層 厚さ (2.0+0.3)×11.4=29.22  
厚さ 1.10+0.3=1.40m

※高層排水層、詳細は「4」に、参照ください

管坑詳細図 (参考図)



変更内容	
図面内容	中層盛土図 (A)
図面番号	36/37
設計者	株式会社 EPC
承認者	株式会社 EPC

